

## 문화재명 : 醴泉鄉校

1. 지정 별 : 慶北 文化財資料 第138號 ('85. 8. 5 指定)

2. 소재 지 : 慶北 醴泉郡 醴泉邑 栢田里 199-1

3. 예 산 : 30,000천원    국 비 15,000천원  
지방비 15,000천원

### 4. 연 령

창건 연대는 확실치 않으나 東國輿地勝覽(1530年刊)에 의하면 太宗 7年(1407)에 峴山(현재의 山本里)에서 郡守 金謙이 현재의 위치로 移建(在郡北一里郡守金謙移建干) 했다는 기록으로 보아 太宗朝에 건립된 것으로 추정된다. 孝宗 17年(1656), 孝宗 19年(1658)등 수차 重修되었으며 現 건물은 건물의 樣式 및 세부 의장기법으로 보아 朝鮮後期에 重建된 것으로 보인다.

이 鄉校의 大成殿에는 孔門五聖과 국내 十八賢을 奉享하고 있으며, 예천읍을 비롯한 龍門, 普門, 虎鳴, 유천과 開浦, 上里등의 지역을 관장하고 있다.

### 5. 주변현황

예천읍 墨鷹山 동쪽 松臺 언덕에 南向하고 있는 이 鄉校는 서쪽의 대창중·고등학교와 담장으로 경계를 이루고 있으며, 南北을 軸으로 明倫堂, 內三門, 大成殿이 위치한 前學後廟의 배치형태이다.

현존 건물외에 東·西無, 東·西齋, 典穀廳, 諷詠樓, 直方齋등이 함께 있었으나 허물어지고 諷詠樓와 直方齋 자리에는 大昌學校 藝術館이 세워져 있다.

현재에는 대성전, 명륜전, 내삼문, 동소문과 향교동쪽으로 관리사가 있으며 대성전은 정면 3칸, 측면 3칸 맞배지붕이며 외1출목 이익공집으로 가구는 5량가이다.

### 6. 보수대상 현황

명륜당은 77.63㎡(23.54평)로 정면 5칸, 측면 2칸의 팔작집으로 5尺 높이의 기단위에 호박주초석을 놓고 원주를 세운 이익공 5량가이며 동자주 위에는 소로와 양봉이 종량을 받고 파련대공을 세웠다. 특히 양쪽 층량 단부에는 龍머리를 조각하여 붙혀 놓았다. 어칸과 양협칸은 우물마루 대청이고 양측칸은 온돌방이다.

현재 명륜당은 전체적으로 기울어져 있고 기둥하부가 부식되어 시멘트몰탈로 발라 놓았다. 목부재는 연목의 상태가 매우 불량하고 기둥, 도리, 인방등이 부식되어 있다. 지붕의 기와도 매우 노후되어 이완되고 파손된 부분이 있어 부분적인 누수가 되며 전후면의 창호는 향교의 양식에 맞지않게 미서기 유리창문으로 변형되어 있다. 전체적으로 완전해체후 보수되어야 할 정도로 건물의 노후가 심하다.

### 7. 사업개요

#### 가. 사업지침

- 연목이상 해체하여 부식재 교체하고, 배면좌측 기울어진 기둥을 드잡이한다.
- 부식기둥 2개소 교체 및 동바리하고, 기타 하부 장부구멍난 기둥을 수지처리한다.

○ 벽체 보수하고 교체부재 고색단청한다.

○ 기단을 보수한다.

나. 공사내용(명륜당 보수)

- 기단공사: 예산부족으로 금회공사에서 제외하였음.

- 목공사: 완전해체후 연목결기 까지만 시행토록 하였으나 설계변경 후 산자잇기까지 시공하였음.

- 지붕공사: 지붕 전체면적 197.24㎡를 해체하고 잇기는 예산부족으로 제외하였음.

- 미장공사: 재사벽 전체 72.09㎡와 고막이 22㎡를 전부 해체하고 재설치는 금회공사에서 제외하였음.

- 기타공사: 창호보수, 수장공사, 고색단청공사는 예산부족으로 금회공사에서 제외하였음.

다. 설계 변경내용

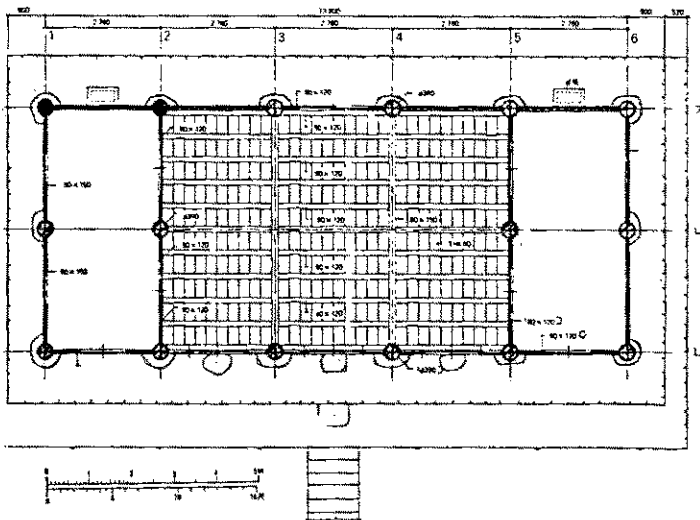
○ 사유

예천향교 명륜당은 1차로 명륜당 건물을 전면 해체한 후 부식목재를 교체 조립하고 2차 공사로 기와잇기 등 잔여공사 마무리되도록 구분 발주토록 하였으나 해체결과 주요 부분 목부재의 부식상태가 심하여 부식목재가 증가되어 설계 변경됨.

○ 부식목재 물량 대비

부재명	규격	당초	변경	비고	부재명	규격	당초	변경	비고
기둥	φ390 L 0.31m	8개	10개	증 2개	부연착고	THK21mm	208개	149개	감 59개
기둥동바리	φ390m/m	2개	0개	감 2개	부연	0.12m×0.09m×1.2m	106개	80개	감 26개
주심도리	φ300m/m	6개	8개	증 2개	창방	0.27m×0.21m	0	2개	증 2개
주심장혀	0.21×0.09m	6개	2개	감 4개	주두	0.42m×0.42m	0	5개	증 5개
중도리	φ300m/m	3개	2개	감 1개	상인방	2m×0.15m	4개	7개	증 3개
단연	φ150 L 2.0m	34개	30개	감 4개	하방	0.15m×0.09m×2.5m	8개	16개	증 8개
장연	φ150 L 3.3m	98개	51개	감 47개	문선	0.21m×0.09m×2.5m	0개	7개	증 7개
선자연	φ150 L 3.6m	36개	40개	증 4개	산자잇기	0.15m×0.09m×1.6m	0	110㎡	110㎡

○ 설계변경 개요



기둥 교체위치

(당초)

(변경)

가-1,2번동바리

가-2,3,4,5번 교체

가-3,4번 교체

나-1번 교체

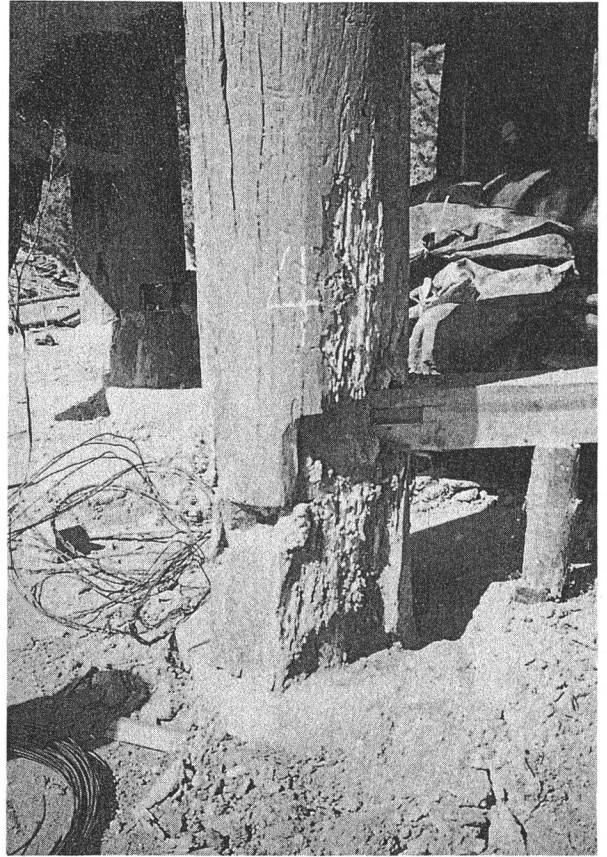
나-1,6번 교체

다-1,3,4,5,6번 교체

다-3,4번 교체



〈가-2번 기둥〉



〈다-2번 기둥〉

## 라. 공사추진현황

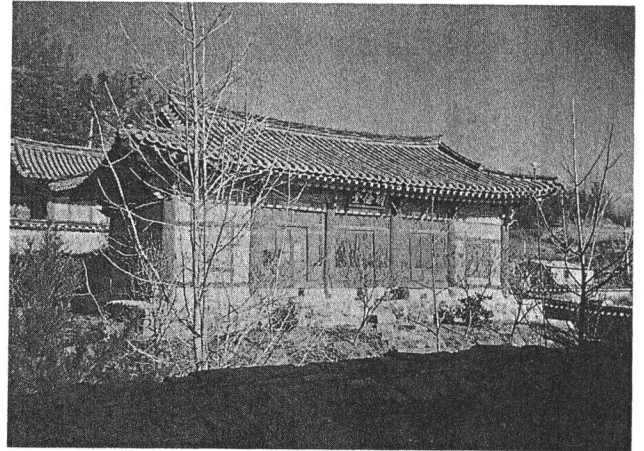
- 접수일: 90. 10. 5
- 설계자: 태광건축사 사무소
- 설계금액: 60,830천원
- 도급자: 한국개발(주) 박중광
- 현장대리인: 보수 281호 김성배
- 당초계약금액: 25,600천원
- 준공검사일: 91. 5. 25
- 준공금액: 25,570천원

- 승인일: 90. 10. 13
- 설계검토자: 건축기사보 안직상
- 공사계약일: 90. 12. 10
- 공사기간: 90. 12. 12~91. 5. 10
- 공사감독자: 지방건축기사보 황이상
- 준공검사자: 지방건축기사보 심만용
- 설계변경금액: 25,570천원
- 시행청: 예천군청

〈文化財補修課 建築技士補 李滿熙〉

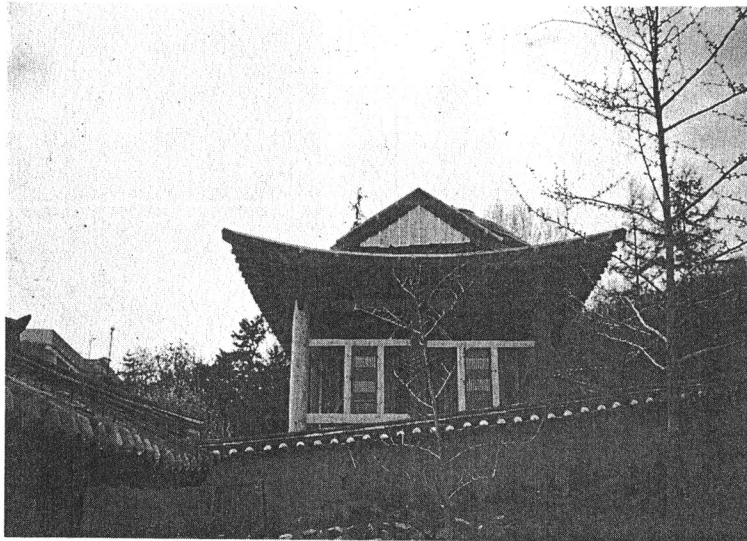


<착 공 전>



<준 공 후>

명 룬 당 정 면



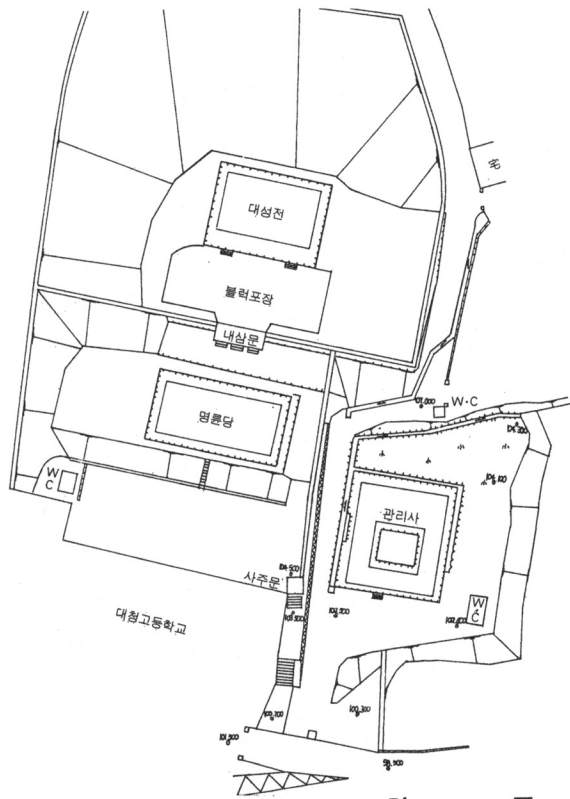
<공 사 전>



<공 사 후>

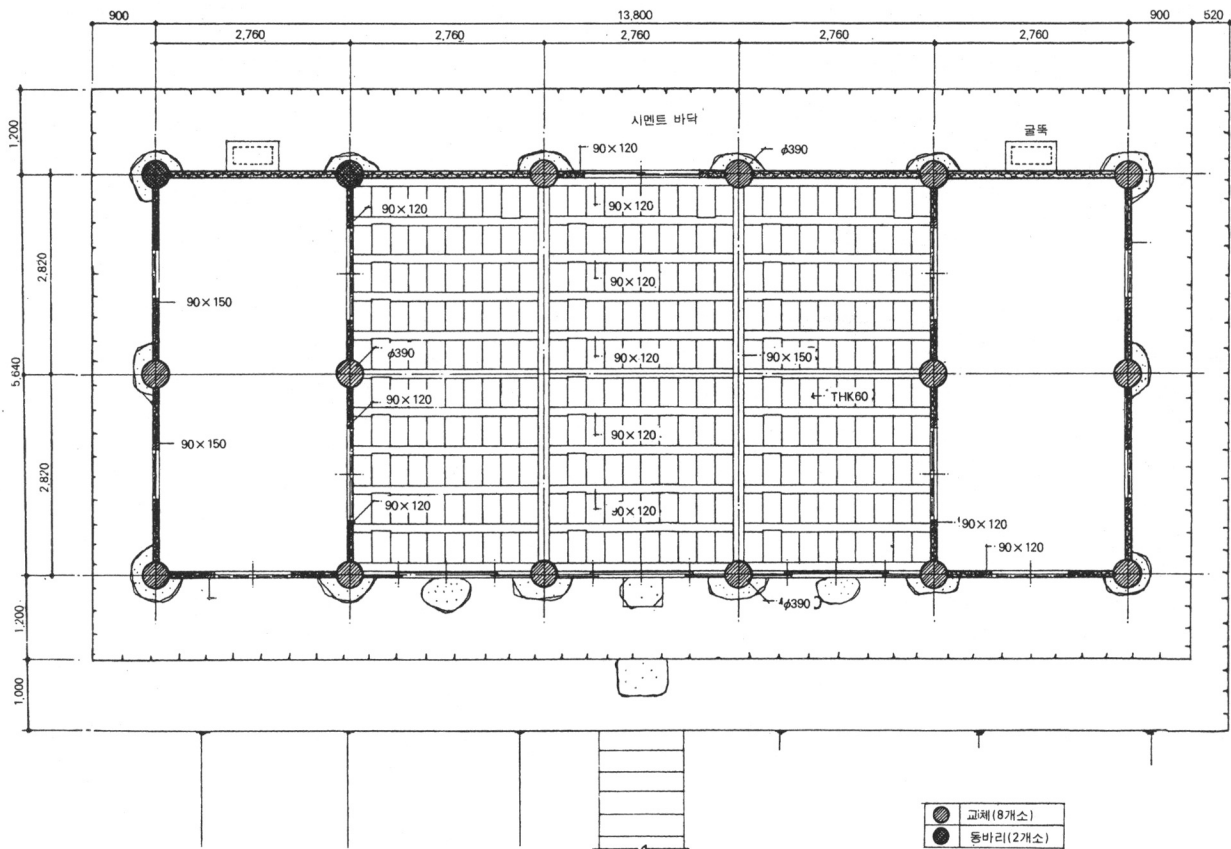
측 면



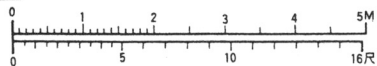


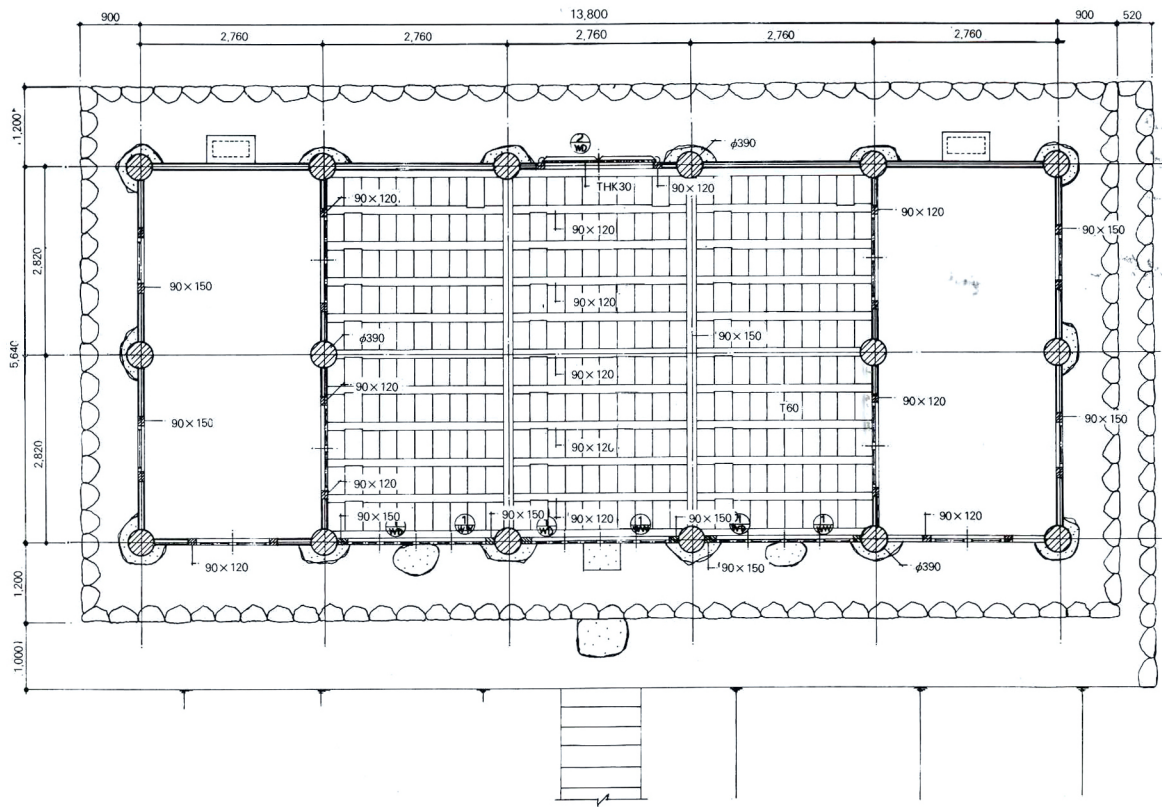
배치도

범례	
[Symbol]	기호
[Symbol]	벽
[Symbol]	계수표
[Symbol]	문
[Symbol]	발
[Symbol]	기

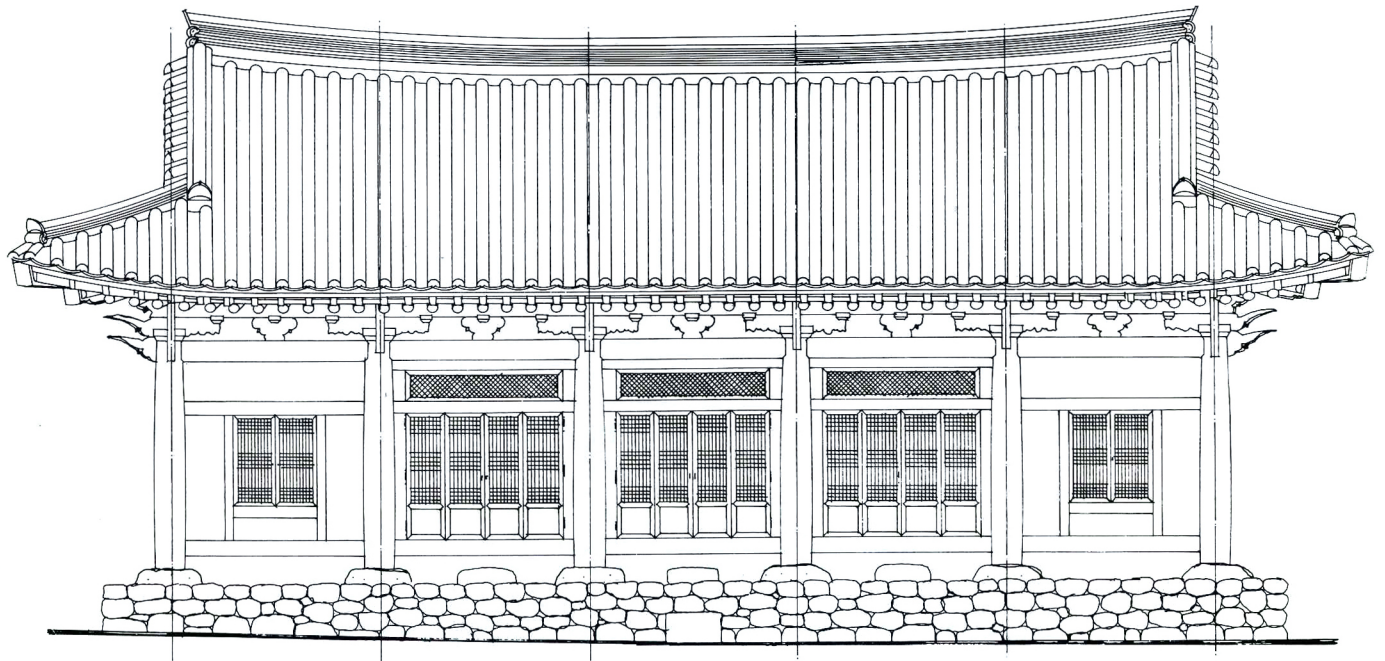


명륜당 현황 평면도



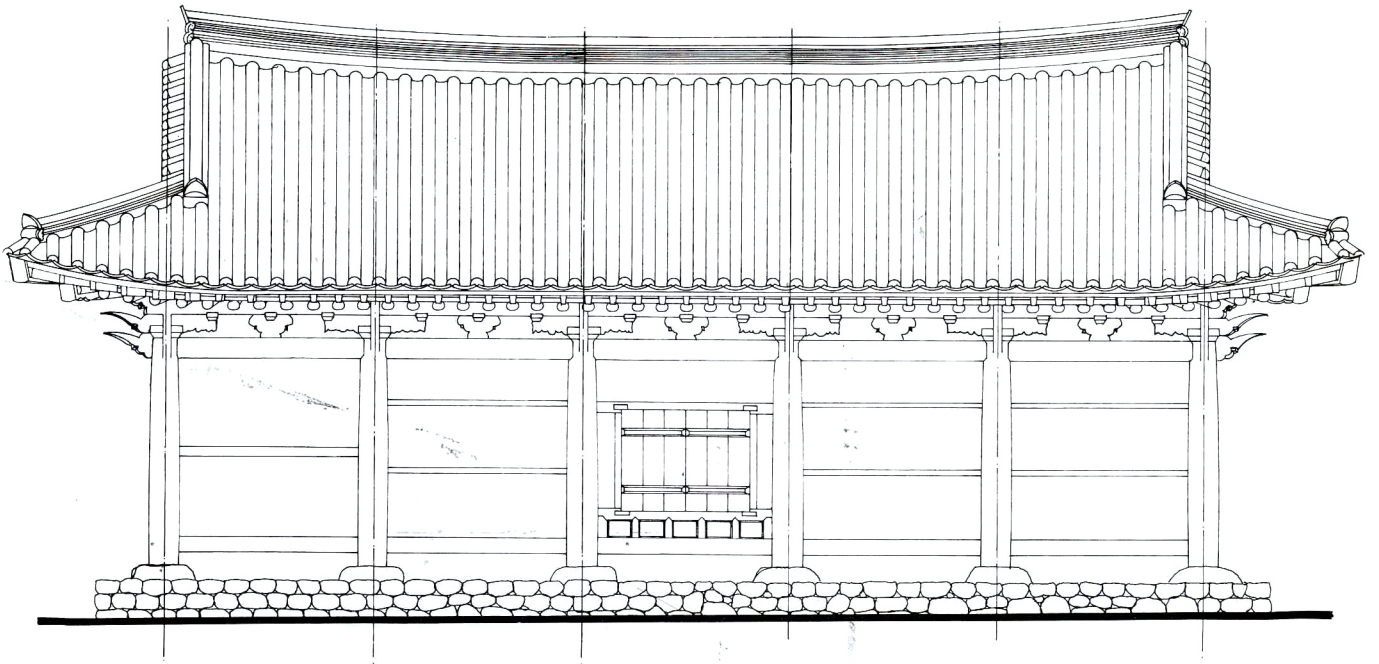


계 획 평 면 도

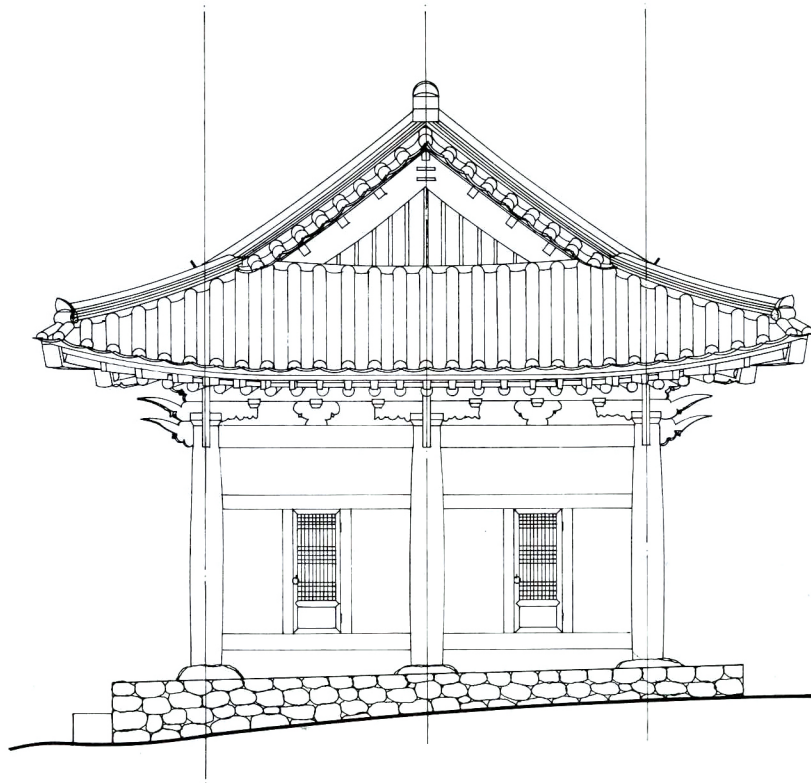
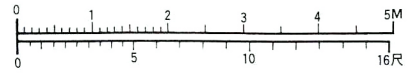


정 면 도

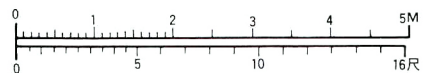


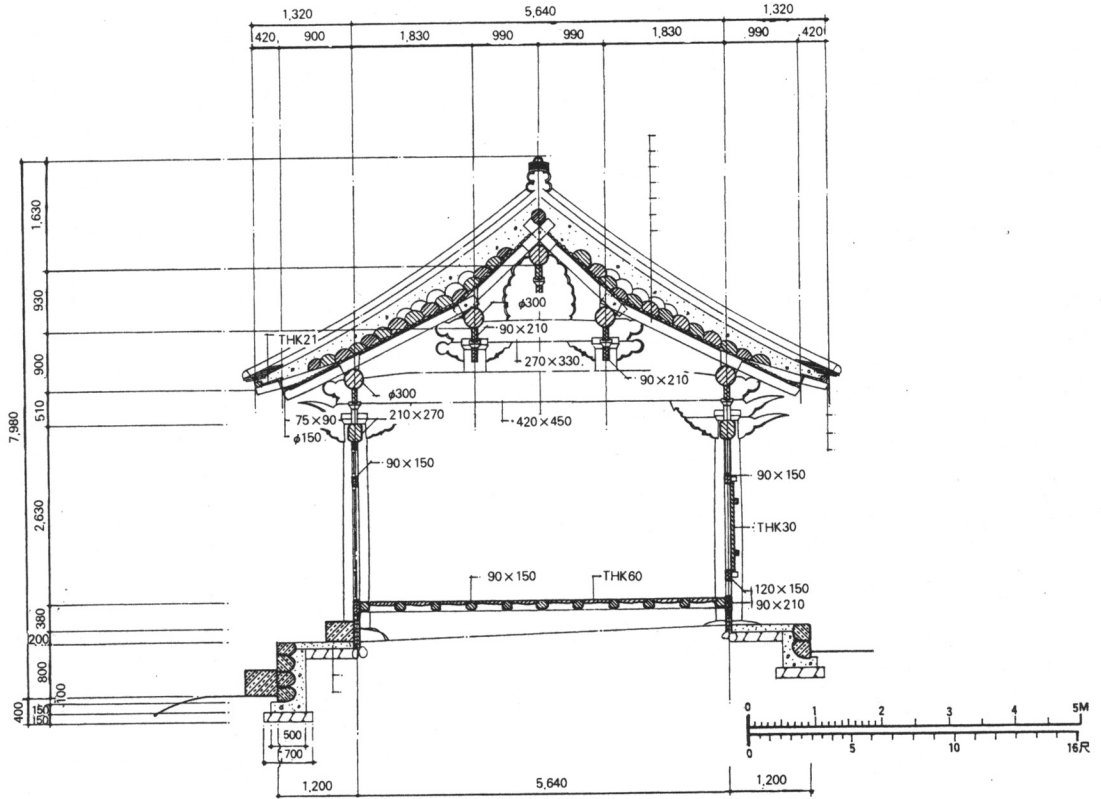


배 면 도

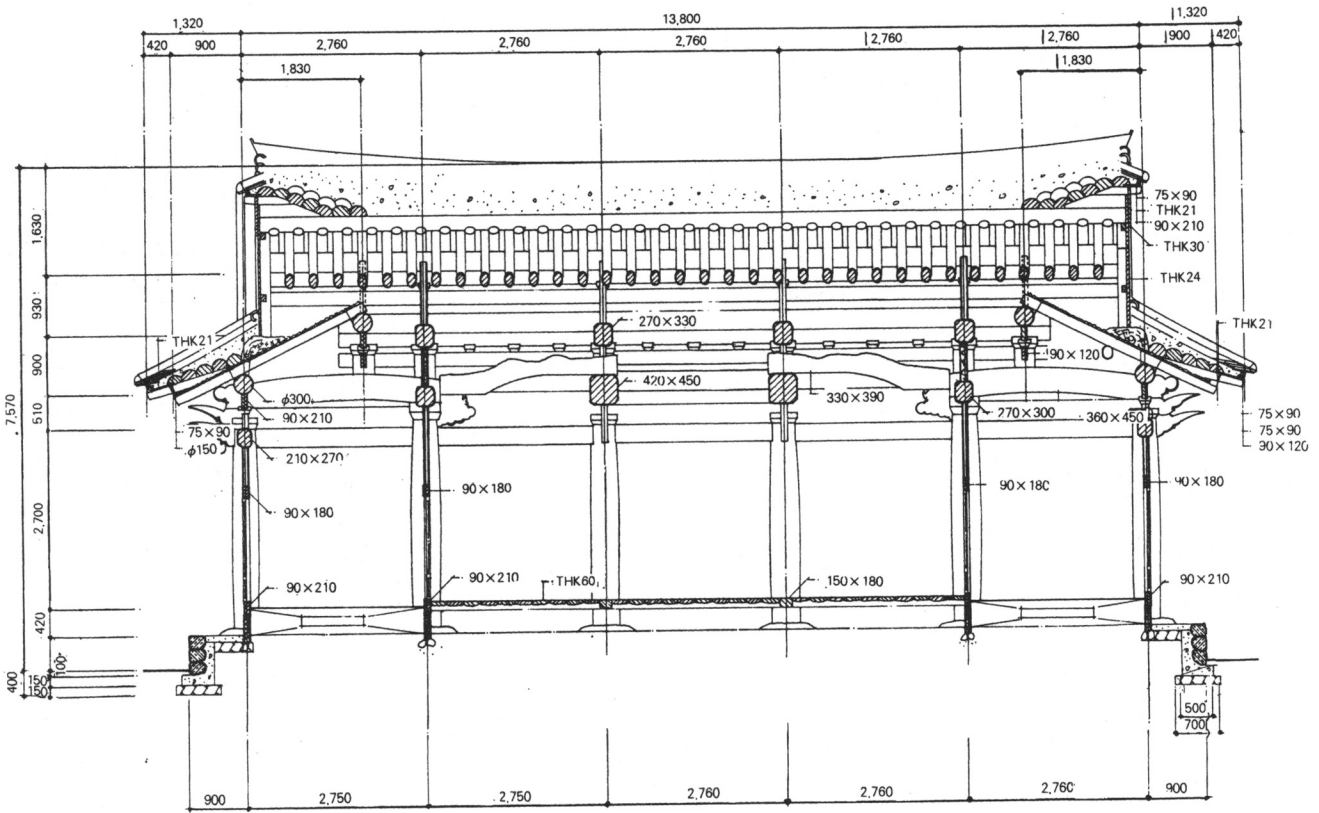


측 면 도

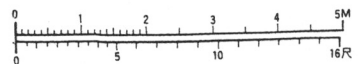




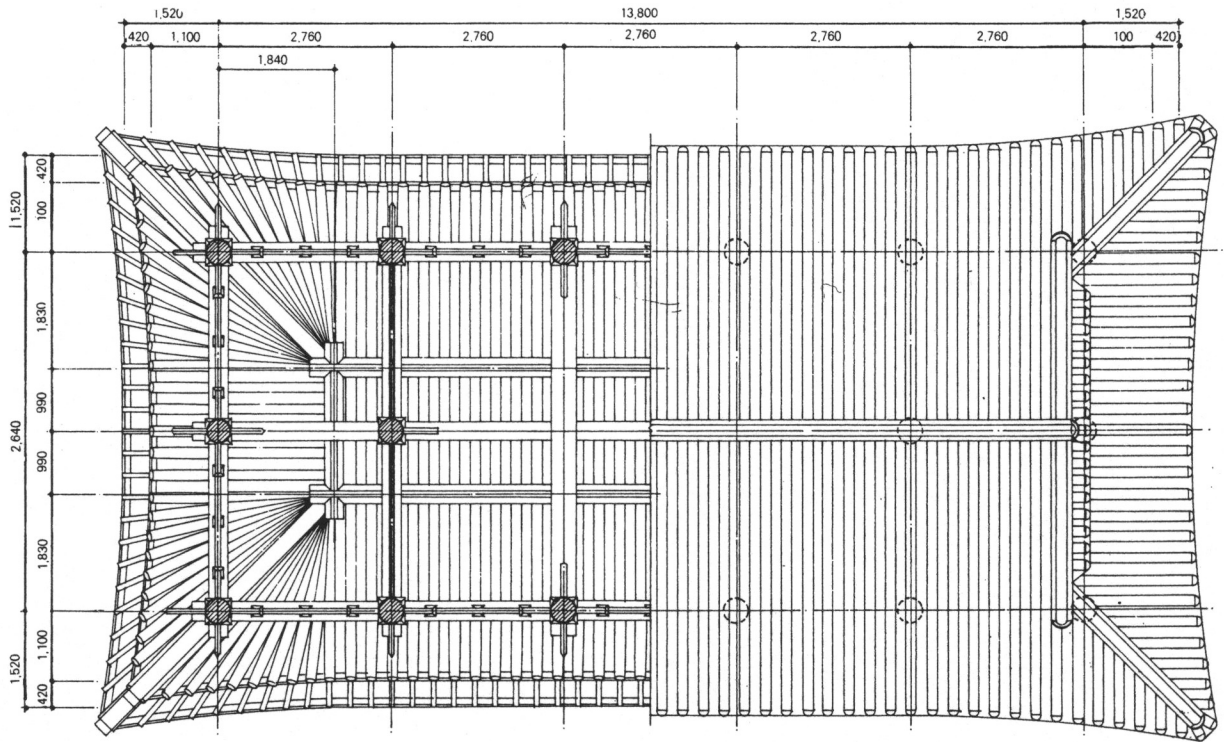
정 단 면 도



횡 단 면 도







양 시 및 와 복 도

